

# 非日常スタイルで味わう北海道

- この時、この場所でしかできない体験を -

旅タイプB アドベンチャーツーリズム  
モデルツアー

北国からの贈り物株式会社 トラベル事業部

ツアー参加者へのご案内

## 本ツアーのコンセプト

### 旅の目的

本旅行企画は、お客様のご要望に基づき、“非日常スタイルで味わう北海道”をテーマに、この時、この場所でしかできないアドベンチャー体験をお届けし、一生記憶に残る感動の旅を実現するものです。

### 主な内容

2泊3日のツアーで体験頂く主なコンテンツは下記の通りです。

- 大自然を眺めながらのコーヒープレイク
- 北海道ネイチャーウォーク&カヌー
- 北海道レイクサイドBBQ
- 北海道レイクサイドテントサウナ
- 北海道星空紀行

### 楽しみ方

本ツアーでは、大自然の中で生きる喜びを味わうアウトドアプログラムはもちろんのこと、地元のガイドから教わる自然との共生など、この地域ならではの歴史と文化に触れ、心の奥底からの感動を呼び起こすとおきのアドベンチャーラベルです。

ぜひ、この地にしかない新たな出会いと感動をお楽しみください。

### ご要望など

本ツアーはお客様のためだけの完全オーダーメイドツアーです。ご要望に合わせて、様々なプランのアレンジができますので、ぜひお気軽にお問い合わせ頂ければと存じます。

## ツアープログラム詳細

# DAY1 スケジュール

● 13:00 女満別空港 ご到着

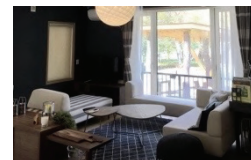
● 14:30 屈斜路湖畔コーヒーブレイク  
美幌峠レストハウス

まずは、屈斜路湖を眺めながらコーヒーブレイクをどうぞ。軽食も可能です。



● 16:00 屈斜路湖畔ホテルチェックイン/  
フリータイム（温泉など）

日本最大のカルデラ湖である屈斜路湖の湖畔沿いでは魅力的なペンションやログハウス、ホテルが揃っています。



● 18:00 和琴半島プレミアムBBQ

国立公園の雄大な自然と湖畔で楽しむ最上級のプレミアムBBQを。食材からセッティングまで全て対応致します。



● 21:30 硫黄山 星空紀行

壮大なスケールの星空で感動を。硫黄山の昼間とは全く異なる姿をぜひ一度ご覧ください。

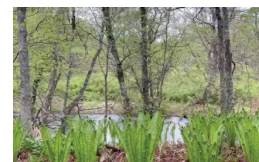


● 22:00 ホテルお戻り

## ツアープログラム詳細

# DAY2 スケジュール

- 5:30 釧路川源流カヌーツアー  
静謐と雄大さを兼ね備えた道東の大自然を体験するなら朝一番のカヌーツアーが一番です。朝焼けと共に穏やかに下る釧路川の旅をお楽しみください。
- 7:30 ホテル朝食  
それぞれのホテルで北海道ならではのこだわりの朝食をご堪能ください。
- 10:00 和琴半島ネイチャーウォーク  
歩くことで、森林・花・小鳥など、様々な出会いがあなたを待っています。専門ガイドによるアドベンチャートラベルの極地をご体験ください。
- 12:00 オーベルジュランチ  
新緑を眺めながらのオーベルジュランチはまた格別です。
- 15:00 屈斜路湖畔テントサウナ体験  
日本最大のカルデラ湖を目の前にしたテントサウナとレイクダイブ体験をプライベートスペースで。
- 18:30 ディナー会食  
ログハウスレストランでの北海道イタリアンをお楽しみください。
- 21:00 ホテルお戻り



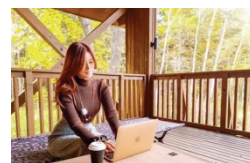
## DAY3

---

- 4:30 雲海ツアー

屈斜路湖の雲海ツアーはまるで天空から眺めているような圧倒的なスケール感をお楽しみ頂けます。
- 7:30 ホテル朝食／コーヒータイム

森林の中で小鳥の心地よいさえずりを聞きながらの朝食とコーヒーをぜひお楽しみください。
- 11:00 ホテルチェックアウト／出発
- 12:30 女満別空港到着



# ツアー参加者へのご案内

## ツアー予算

項目	内容	参加人数	金額・税込
交通	フライト往復 (羽田⇄女満別 JAL)	2名	80,000円
	レンタカー (3日間)	2名	20,000円
宿泊	屈斜路湖畔ホテル (2泊・朝食付き)	2名	60,000円
飲食	BBQディナー	2名	20,000円
	オーベルジュランチ (DAY2)	2名	4,000円
	レストランディナー (DAY2)	2名	10,000円
体験	テントサウナ サービス (DAY2)	2名	12,000円
	ネイチャーガイド (DAY2・DAY3)	2名	40,000円
手数料	旅行企画費用 手配費用	2名	22,000円
合計			268,000円

6月～8月の土日を含む平均単価で試算しております。  
ツアー実施時期やホテルのグレード等によって価格は変動しますので、詳細に関しましてはツアー内容確定時に改めてお見積もりさせていただきます。

# ツアー参加者へのご案内

## 注意事項など

---

### 服装

テントサウナ用の水着をご持参ください。アクティビティ用の防寒具は現地でご用意致します。早朝など冷え込む場合がございますので、実施時期が決まりましたら、気温や服装の詳細など事前にご連絡させていただきます。

### Wi-Fi

フリーWi-Fiは、地域内のほとんどのホテルやレストランでご利用可能です。アクティビティ等の際、一部地域によって携帯の電波が繋がりにくくなる場合がありますので予めご了承ください。

### お申し込み

お客様のご要望に基づき、オーダーメイドツアーの企画書をお作り致します。内容問題なければ、所定のお申込書を必要事項をご記入頂き、ご提出のうえ、お申込金額をお振込頂く流れとなります。詳細は、コンシェルジュデスクへお問い合わせください。

### 手数料

当社の旅行企画・手配手数料は、オーダーメイドツアーにお申込頂いた時点で発生致します。（コンシェルジュへのご相談料金は発生致しません。）旅行総額の15-20%を目処に別途お見積もりとなります。なお、ご旅行予算が10万円以下の場合は、当社のオーダーメイド旅行サービスはご利用頂けませんので、予めご了承ください。

# 当社について

## お問い合わせ窓口

---

当社の旅行事業部門（ブランド名：北国トラベル）は、北海道を中心に、その地域にしかない体験・出会いをコーディネートし、ご旅行頂いたお客様の人生の質そのものが高まるような特別なオーダーメイドツアーをお届けしております。

特に、都会の皆様に対して、北海道の国立公園を舞台にした大自然を体験し、心身ともにリフレッシュすると共に、様々な出会いや気づきを得られる本ツアーは、大変好評頂いております。

都会の喧騒でコロナ禍の中で疲れた心と身体を少しでも癒して頂き、この地域の魅力を満喫頂ければ、私どもにとってこれ以上に勝る喜びはございません。

ぜひ、お気軽に、当社コンシェルジュデスクへご旅行のご相談を頂ければ幸いです。

### 【お問い合わせ先】

窓口 : 北国トラベル コンシェルジュデスク

E-mail : [travelinfo@kitaguni.tv](mailto:travelinfo@kitaguni.tv)

HP : <http://travel.kitaguni.tv>

